

# Cortina de Aire De Flujo Cruzado

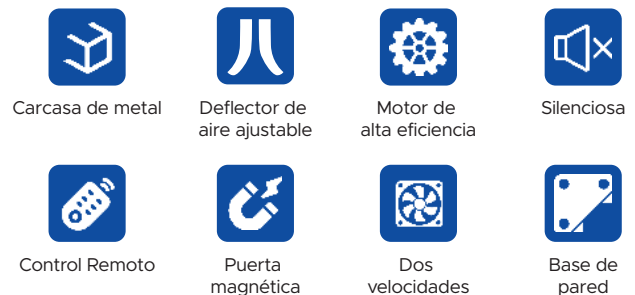
## Monofásico

► 90/120/150 cm



### CARACTERÍSTICAS

- Carcasa de metal con recubrimiento en polvo duradero
- Diseño único y cuerpo delgado.
- Alta eficiencia y bajo nivel de ruido.
- Operación conveniente, ajuste fácilmente el patrón de aire
- Múltiples anchos disponibles: 3,4,5 y 6 PIES.
- Instalaciones en altura hasta 3 m.



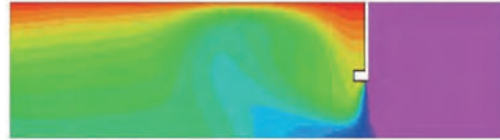
Modelo	Voltaje/ Frecuencia (V/Hz)	Tamaño Impulsor (mm)	Potencia de entrada (HI/LO) (W)	Velocidad del aire (HI/LO) (m's)	Volumen de aire (HI/LO) (m3/h)	Ruido (dB)	Peso Neto (KG)	Tamaño de la unidad (mm)
TT-AC-FM-1CIJ9X32Y-2	220V 50/60Hz	100	100/84	11.0/9.0	1480/1210	<43	7.3	910x 180x140
TT-AC-FM-1012X32Y-2	220V 50/60Hz	100	130/110	11.0/9.0	2130/1743	44	9.2	1200x180x140
TT-AC-FM-1015X32Y-2	220V 50/60Hz	100	175/150	11.0/9.0	2530/2070	46	11.8	1500x180x140
TT-AC--FM-1CIJ9X32Y-1	110V60Hz	100	100/72	11.0/9.0	1480/1210	43	7.3	900x180x140
TT-AC--FM-1012X32Y-1	110V 60Hz	100	130/110	11.0/9.0	2130/1743	44	9.2	1200x180x140
TT-AC--FM-1015X32Y-1	110V 60Hz	100	175/150	11.0/9.0	2530/2070	46	11.8	1500x180x140



# AHORRO 90% DE ENERGÍA



ANTES DE LA INSTALACIÓN



DESPUÉS DE LA INSTALACIÓN

